

FORMATION

2015 - Diplômé de l'ESAG Penninghen
Master en [architecture d'intérieur et design](#)

2014 - Salford University (RU)
Erasmus de 4 mois, échange international en classe de [design produit](#).

2010-13 - ESAG
Licence
Classe préparatoire intégrée
(Arts graphiques et architecture intérieure)

2009
Baccalauréat scientifique
spécialité [science de l'ingénieur](#)

COMPÉTENCES

Langue

Anglais - bon niveau,
4 mois de pratique en Erasmus

Logiciels

+++ Photoshop
+++ Indesign
+++ Illustrator

+++ Sketchup
-- + Rhino
-- + 3DS max
- ++ Vray
- ++ Autocad

+++ Office (word, excel et powerpoint)

EXPÉRIENCES PROFESSIONNELLES

2014 - IMLC - Paris
2 mois - Retail design

- Rédiger un "design package" qui définit le nouveau [concept global](#) des magasins de la marque Vilbrequin.
- Appliquer/adapter le design de cette marque dans les magasins de différentes villes (Paris, Londres, Saint gapour, Bruxelles)
- [Communiquer](#) et assister aux réunions avec le client
- Dessiner les [esquisses](#) et la [présentation client](#) du concept Store Sisley
- Design du [stand](#) Bvulgary pour une exposition (aménagement, détails techniques et consultations des entreprises d'exécution)

2013 - IMLC - Paris
2 mois - Retail design

- Dessiner les [esquisses et 3d](#) du nouveau concept de la marque Sisley (bagagerie et parfum)
- [perspectives 3d](#) et [présentation client](#) pour un corner aux galeries Lafayette.
- Appliquer/adapter le design de cette marque dans différents lieux (magasins, centre commerciaux ou aéroport).
- Concevoir du [mobilier sur mesure](#) pour une école de coiffure et soins.
- Réaménager les [espaces publics](#) de [centres commerciaux](#) Unibail-Rodamco à Euralille et Evry 2
- 3d et plans pour le [corner](#) "scandinave" au duty-free de l'aéroport d'Helsinki

2012 Arte Charpentier - Paris

2mois - Architecture/intérieur/
urbanisme/paysagisme

- Plans, dossier pour le client et présentation graphique pour un [complexe de bureaux](#) incluant des open-spaces, des auditoriums, une salle de conférence, un restaurant et des cafétérias d'entreprises.
- [Suivi de chantier](#) pour un espace de travail parisien.
- Rédiger et mettre à jour un [planning de chantier](#) et [dossier de consultation des entreprises](#).
- Plans pour des [espaces sécurisés](#) pour les banques et des [espaces de direction](#) (bureaux, réception, réunion)

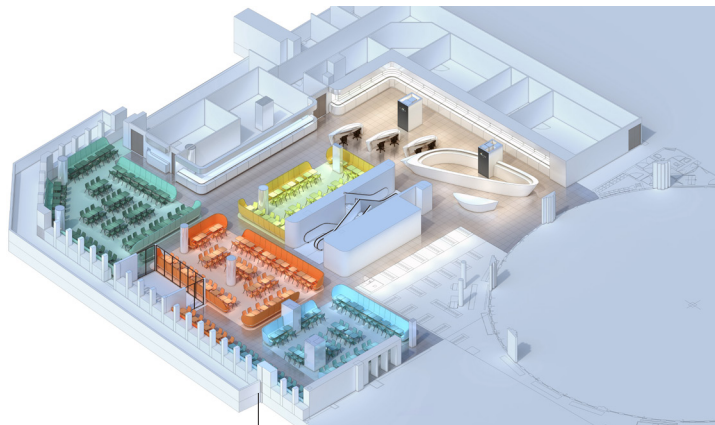
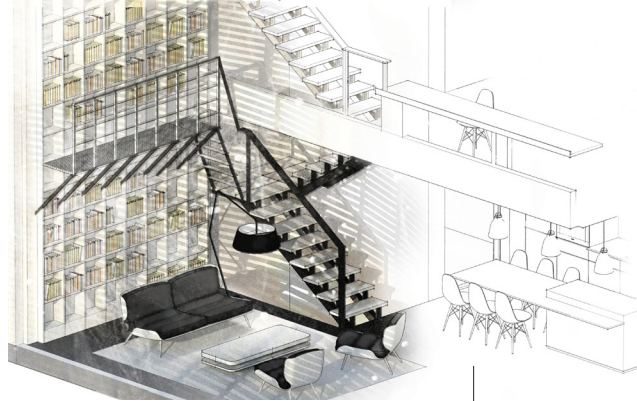
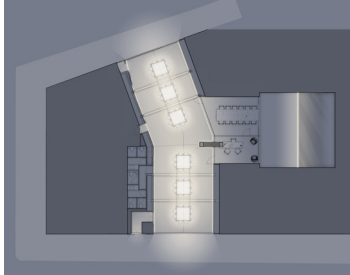
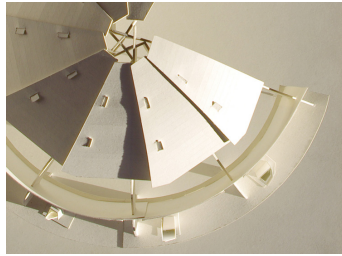
CONCOURS

2013 - Construire acier

Une structure d'exposition face au centre pompidou.

2014 - Galeries Lafayette

Le plus grand restaurant de France au 5^{ème} étage des galeries Lafayette Hausman



De haut en bas et de gauche à droite :

1. Dôme, une structure d'exposition en carton courbé.
2. Roche, un espace deux fonctions, bureaux de jour et table d'hôtes le soir.
3. Voile, une habitation parisienne pour 4 personnes.
4. Atome, le restaurant des galeries Lafayette Hausman
5. Pli, structures en pliage courbe
6. Horizon, une cuisine et une salle à manger ouverte sur un toit terrasse
7. Galet, un café organique face à la gare de la port Dauphine.
8. Epiphythe, une extension habitée au pont de Bercy.

Retrouvez le détail de chaque projet sur mon site, lucasparisot.com

